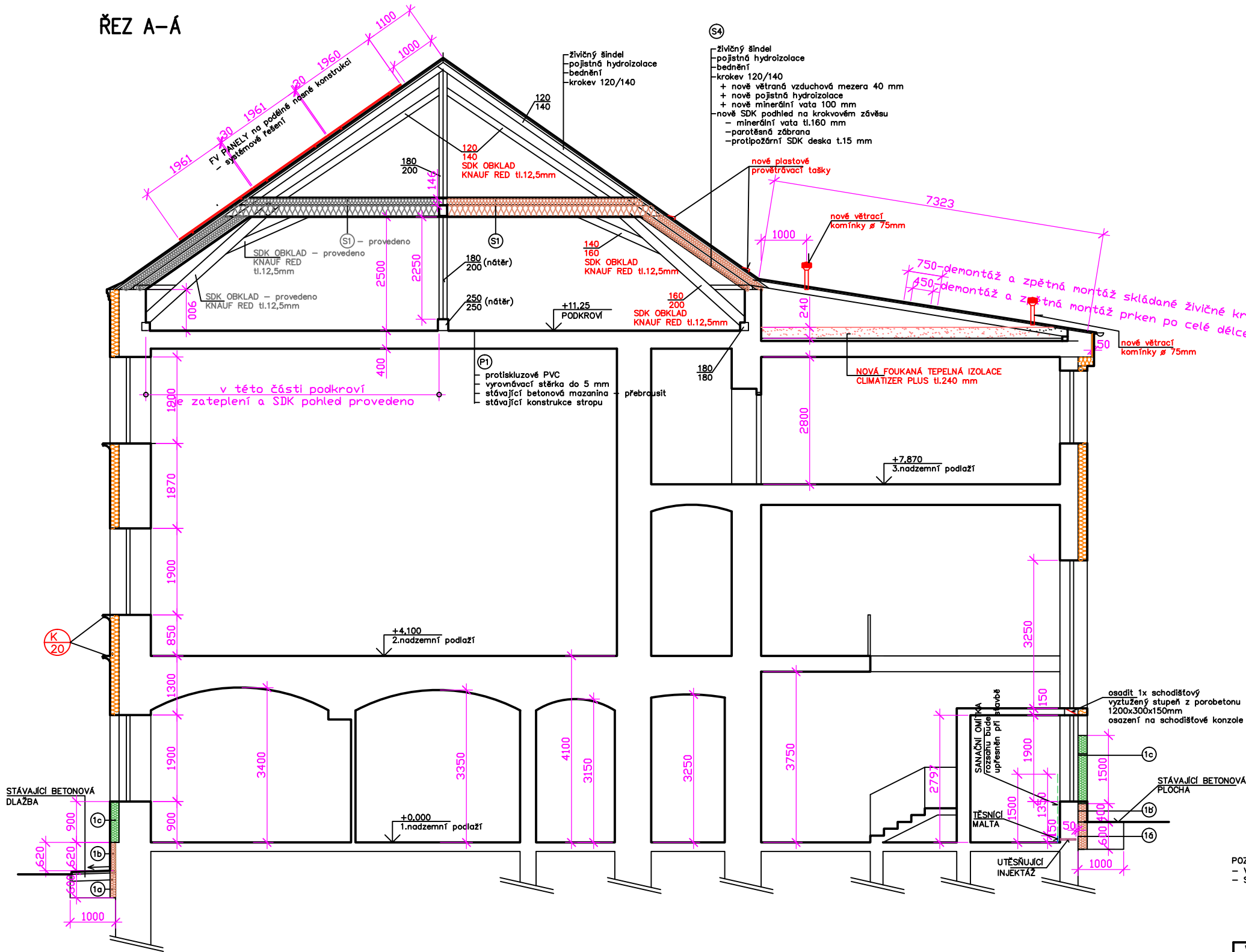


ŘEZ A-A



- (S1)
- stávající prkna na sraz tl.32mm - výměna 30 %
 - stávající škvárový zásep - demontáž
 - nově minerální vata tl. 160 mm mezi trámy
 - stávající prkenné podbití
 - nový SDK pohled na krokrovém závěsu
 - minerální vata tl.100 mm
 - parotěsná zábrana
 - SDK deska protipožární tl.15mm

- (1a)
- STÁVAJÍCÍ ZDIVO OČISTIT DO VÝŠE MIN.0,5 m NAD TERÉN nesoudržné spáry proškrábnout
 - MINERALIZAČNÍ NÁSTRÍK
 - KOTVÍCÍ MŮSTEK
 - TĚSNÍCÍ MALTA - vyrovnání do líce zdiva
 - HYDROIZOLAČNÍ MINERALNÍ MODIFIKOVANÁ STĚRKA 2 x tloušťka vyzrálé stěrky min.4 mm
 - EXTRUDOVANÝ POLYSTYREN TL.200 mm
 - NOPOVÁ FÓLIE S NAKAŠIROVANOU GEOTEXTILIÍ

- (1b)
- STÁVAJÍCÍ ZDIVO OČISTIT DO VÝŠE MIN.40 cm NAD TERÉN NEBO 0,8 m NAD ÚROVEŇ NEJVYŠŠÍCH VLHKOSTNÍCH PROJEVŮ nesoudržné spáry proškrábnout
 - MINERALIZAČNÍ NÁSTRÍK
 - KOTVÍCÍ MŮSTEK
 - TĚSNÍCÍ MALTA - vyrovnání do líce zdiva
 - HYDROIZOLAČNÍ MINERALNÍ MODIFIKOVANÁ STĚRKA 2 x tloušťka vyzrálé stěrky min.4 mm
 - EXTRUDOVANÝ POLYSTYREN tl.200 mm
 - SOKLOVÁ OMÍTKA

- (1c)
- STÁVAJÍCÍ ZDIVO OČISTIT DO 0,8 m NAD ÚROVEŇ NEJVYŠŠÍCH VLHKOSTNÍCH PROJEVŮ nesoudržné spáry proškrábnout
 - SANAČNÍ PODHOZ
 - JÁDROVÁ LEHCENÁ VYROVNÁVACÍ OMÍTKA
 - SANAČNÍ ARMOVANÁ OMÍTKA
 - PRODYŠNÝ ZATEPLOVACÍ SYSTÉM NA BÁZI ŠEDÉHO POLYSTYRENU tl.200 mm

- (1d)
- STÁVAJÍCÍ ZDIVO OČISTIT DO VÝŠE MIN.0,5 m NAD TERÉN nesoudržné spáry proškrábnout
 - MINERALIZAČNÍ NÁSTRÍK
 - KOTVÍCÍ MŮSTEK
 - TĚSNÍCÍ MALTA - vyrovnání do líce zdiva
 - HYDROIZOLAČNÍ MINERALNÍ MODIFIKOVANÁ STĚRKA 2 x tloušťka vyzrálé stěrky min.4 mm
 - EXTRUDOVANÝ POLYSTYREN TL.120 mm
 - NOPOVÁ FÓLIE S NAKAŠIROVANOU GEOTEXTILIÍ

- (1e)
- STÁVAJÍCÍ ZDIVO OČISTIT DO VÝŠE MIN.40 cm NAD TERÉN NEBO 0,8 m NAD ÚROVEŇ NEJVYŠŠÍCH VLHKOSTNÍCH PROJEVŮ nesoudržné spáry proškrábnout
 - MINERALIZAČNÍ NÁSTRÍK
 - KOTVÍCÍ MŮSTEK
 - TĚSNÍCÍ MALTA - vyrovnání do líce zdiva
 - HYDROIZOLAČNÍ MINERALNÍ MODIFIKOVANÁ STĚRKA 2 x tloušťka vyzrálé stěrky min.4 mm
 - EXTRUDOVANÝ POLYSTYREN tl.120 mm
 - SOKLOVÁ OMÍTKA

POZNÁMKA

- Viditelné dřevěné prvky budou opatřeny nátěrem (barevné řešení bude upřesněno při stavbě).
- Stávající oplechované římsy budou po provedení fasády opětovně oplechovány titaninkem.

- (P2)
- protiskuzové PVC lepené
 - stávající betonová mazanina
 - stávající konstrukce podlahy
- (P3)
- protiskuzové PVC lepené s třídou reakce na oheň Bfl-Cfl
 - stávající betonová mazanina
 - stávající konstrukce podlahy
- (P4)
- protiskuzová dlažba lepená
 - hydroizolační stěrka
 - stávající betonová mazanina

VED.PROJEKTU	PROJEKTANT	KONTROLOVAL	Projekt PROJEKT STAVEB mob.: 731015892 HORSKÁ 625/15, 40501, DĚČÍN 2	
	Ing.M.Bezděková	Václav Kortus	FORMÁT	2 A4
INVESTOR	Statutární město Děčín		DATUM	10/2024
MÍSTO STAVBY	st.p.č.723/1 k.ú. Podmokly		ÚČEL	DPS
OBJEKT DDM, Teplická 344/38, Děčín IV – Podmokly ZATEPLENÍ, ÚPRAVY PODKROVÍ A VENKOVNÍCH PROSTOR – dokončení PD			MĚŘÍTKO	1 : 100
			Č. ZAKÁZKY	726/23
			Č. ARCHIVNÍ	726/23
ŘEZ A-A			ČÍSLO KOPIE	ČÍSLO VÝKRESU 9